

Drehkreuz "DK300-S25"

Artikelnummer: 15037117325325

Bedienung

- Wird freigegeben durch Impulsgeber wie Kartenleser, Sprechstelle, Bedienpult oder Schlüsseltaster
- Bei Stromausfall sind beide Drehrichtungen frei (werkseitige Voreinstellung - optional änderbar)

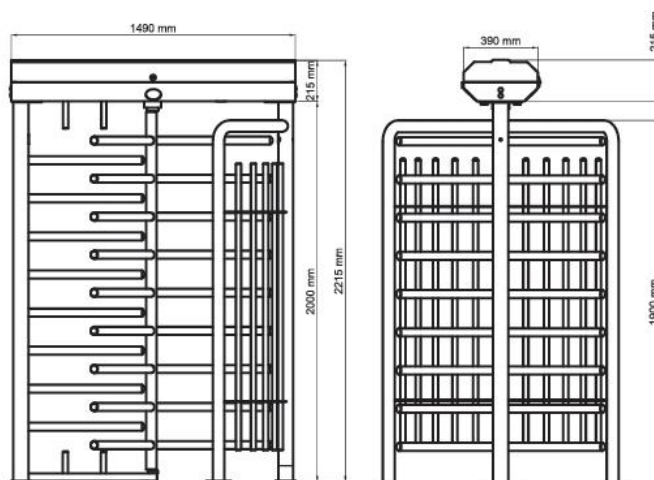
Leistungsmerkmale

- Die Führungsarme der Drehspindel und die Arme des Sperrelementes werden aus $\varnothing 40$ mm Edelstahl-Rundrohren gefertigt
- Die Spindel verfügt über eine $3 \times 120^\circ$ -Teilung der Führungsarmreihen
- Das Gehäuse wird auf das Fundament aufgedübelt
- Vorgerüstet für bauseitige Zutrittskontrolle



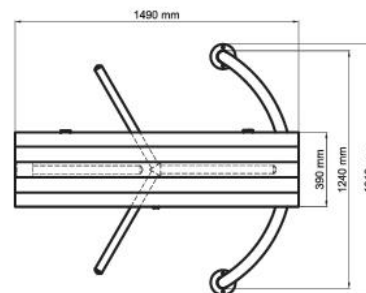
Technische Daten

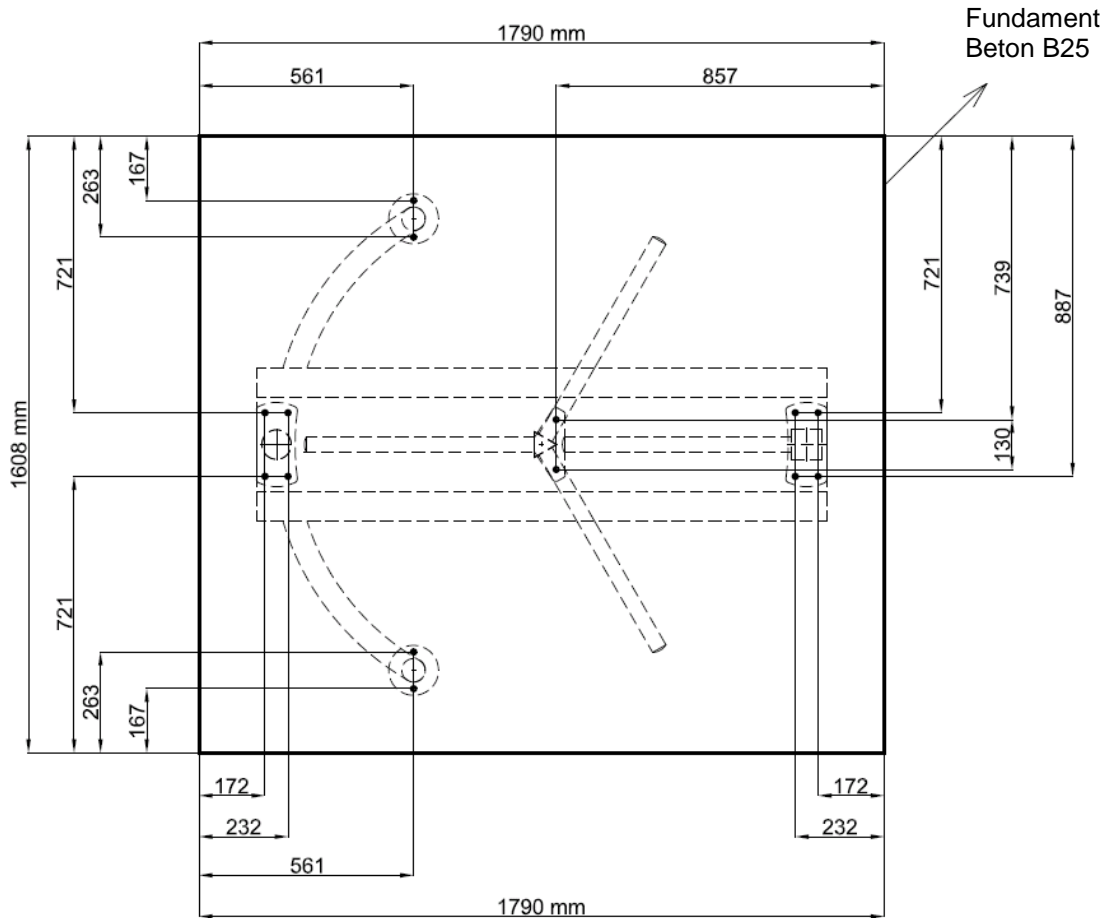
- Verriegelung über Hochleistungshubmagnete
- Elektrische Freigabe / Manuelle Drehbewegung
- Spannungsversorgung : 230 V $\pm 10\%$ 50/60 Hz
- Leistungsaufnahme : ≈ 60 W
- Farbe : RAL 9005 Tiefschwarz
- Höhe : (außen) 2.215 mm
- Breite : (außen) 1.490 mm
- Tiefe : (außen) 390 mm
- Durchgangshöhe : 2.000 mm
- Durchgangsbreite : 600 mm
- Durchgangsfrequenz : max. 60 Personen/Minute
- Schutzart : IP 56 Outdoor Modell



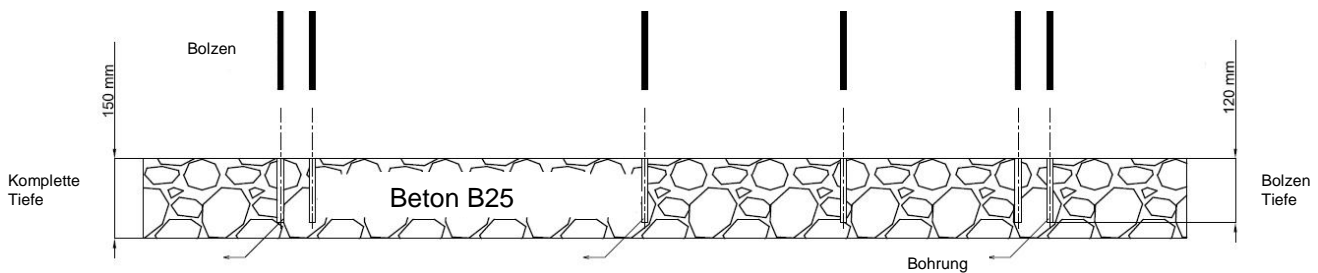
Optionen

- Mit Edelstahldach lieferbar
- Gegen Mehrpreis in RAL-Farbtönen nach Wahl
- Mit Zutrittskontrolle, Schalter oder Pult lieferbar
- Auf Wunsch mit RS232, RS485 oder LAN Schnittstelle
- Richtungsleuchte LED (grün/rot) auf beiden Seiten





Fundament
Beton B25



* Kabelführungskanal sind Schwarz Markiert

